

# Economia

## OFERTA E EQUILÍBRIO DE MERCADO

# Leitura

- Leitura do capítulo 4 (p. 81-91) do livro: Introdução à Economia do Marco Antônio S. Vasconcellos, 2012 - livro online disponível no site da biblioteca.

Para ler, acessar o site da biblioteca e pesquisar pelo livro. Na busca, o livro que deve ser selecionado é: aparecer:

Introdução à economia / 2012 - ( E-book )

VASCONCELLOS, Marco Antonio S. Introdução à economia. São Paulo Saraiva 2012 1 recurso online ISBN 9788502146075.

Conceitos

# OFERTA

# Quantidade oferta

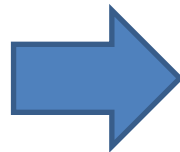
- Quantidade de um bem ou serviço que os vendedores estão dispostos e podem vender, aos diversos níveis de preço.

# Lei da oferta

- Ao contrário da demanda, a lei da oferta diz que com tudo o mais mantido constante, a quantidade ofertada de um bem aumenta quando o seu preço aumenta, e vice-versa.
- Neste caso temos uma correlação direta.

•  $\uparrow\uparrow Q_o \leftrightarrow \uparrow\uparrow P$

•  $\downarrow\downarrow Q_o \leftrightarrow \downarrow\downarrow P$



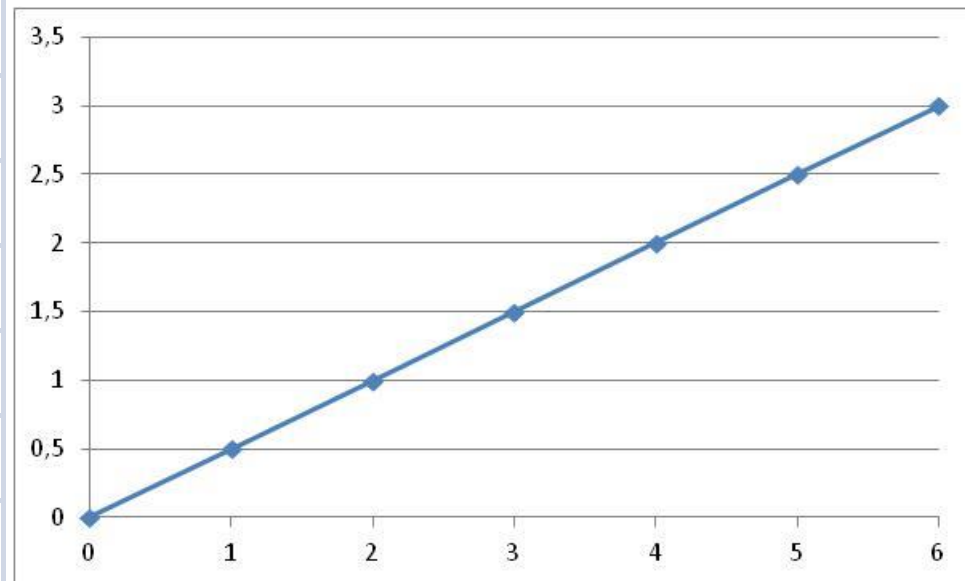
**Matematicamente:**

$$Q_o = f(P)$$

# Curva de oferta

- Representação gráfica da quantidade ofertada por um bem

| Preço do sorvete de casquinha (R\$) | Quantidade ofertada |
|-------------------------------------|---------------------|
| 0,00                                | 0                   |
| 0,50                                | 1                   |
| 1,00                                | 2                   |
| 1,50                                | 3                   |
| 2,00                                | 4                   |
| 2,50                                | 5                   |
| 3,00                                | 6                   |



# Oferta de mercado

- Podemos entender oferta de mercado como a somatória das ofertas individuais a cada nível de preço
- Sua curva é determinada pela soma horizontal das ofertas individuais

# Oferta de mercado

| Preço do sorvete de casquinha R\$ | Qo empresa 1 |   | Qo empresa 2 |   | Oferta de mercado |
|-----------------------------------|--------------|---|--------------|---|-------------------|
| 0,00                              | 0            |   | 0            |   | 0                 |
| 0,50                              | 1            |   | 0            |   | 1                 |
| 1,00                              | 2            | + | 2            | = | 4                 |
| 1,50                              | 3            |   | 4            |   | 7                 |
| 2,00                              | 4            |   | 6            |   | 10                |
| 2,50                              | 5            |   | 8            |   | 13                |
| 3,00                              | 6            |   | 10           |   | 16                |

Exercício 1: Traçar o gráfico da Oferta de Mercado



# Exercício 2

- Supondo que a curva de oferta é expressa pela função do 1º. grau  $Q_o = 8P$ , pede-se:
  - Qual será a oferta se o preço for 0?
  - Qual será a oferta se o preço for 20?
  - Traçar o gráfico da oferta de mercado

# O que pode afetar a oferta?

- **Preços dos Insumos:** Os custos podem ser afetados pelos fatores de produção (matéria primas, mão de obra, aluguel, etc.)
  - Exemplo. Para fabricar um carro uma empresa usa vários insumos como cobre, vidro, metal, etc.
- O preço dos insumos pode afetar a lucratividade e fazer com que a empresa ofereça mais ou menos produto

# O que pode afetar a oferta?

- **Expectativas:** Qual a expectativa que a empresa tem para determinado mercado.
  - Exemplo. Supondo que os produtores de sorvete tenha expectativa de uma demanda maior por causa de um verão mais quente;
  - ou expectativa que o preço do sorvete vai aumentar no futuro;
  - etc.

# O que pode afetar a oferta?

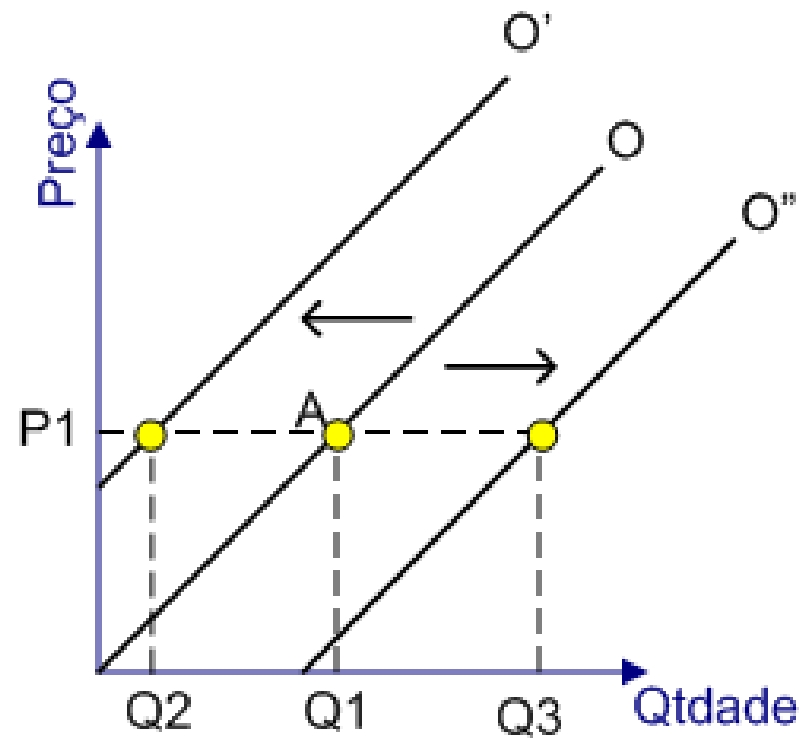
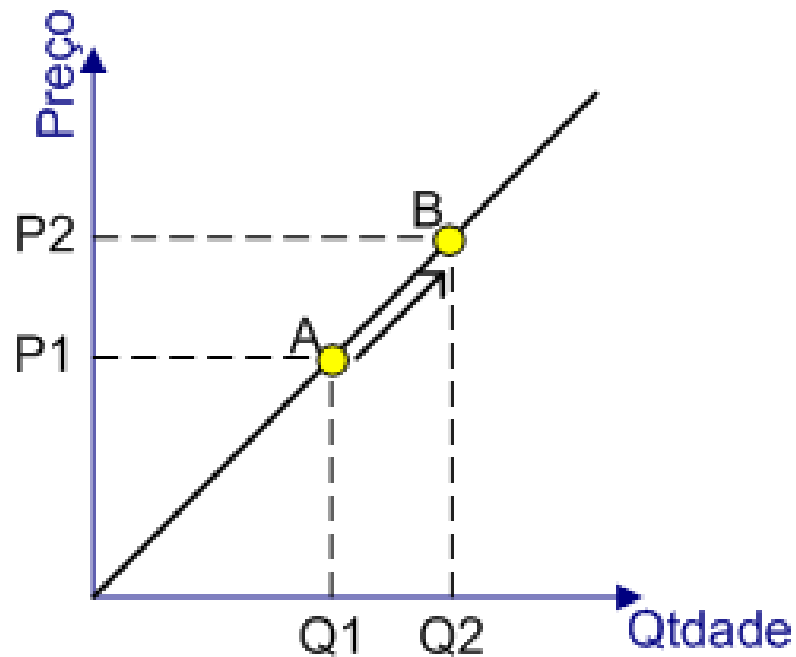
- **Tecnologia:** Adventos em tecnologia podem reduzir os custos e tempo de produção de uma empresa, ajudando está a ofertar em maiores quantidades
- **Número de vendedores:** Dependendo do segmento de mercado (promissor ou não) pode afetar a entrada ou saída de vendedores, o que irá aumentar ou reduzir a oferta global

# O que pode afetar a oferta? Resumo

| <b>Variável</b>      | <b>Tipo de deslocamento</b>              |
|----------------------|--|
| Preço                | Deslocamento ao longo da curva de oferta |
| Preço dos insumos    | Desloca a curva de oferta                |
| Tecnologia           | Desloca a curva de oferta                |
| Expectativas         | Desloca a curva de oferta                |
| Número de vendedores | Desloca a curva de oferta                |

# O que pode afetar a oferta?

- (i) Deslocamento sobre a Curva de Oferta
- (ii) Deslocamento da Curva de Oferta



Entendendo o equilíbrio de mercado

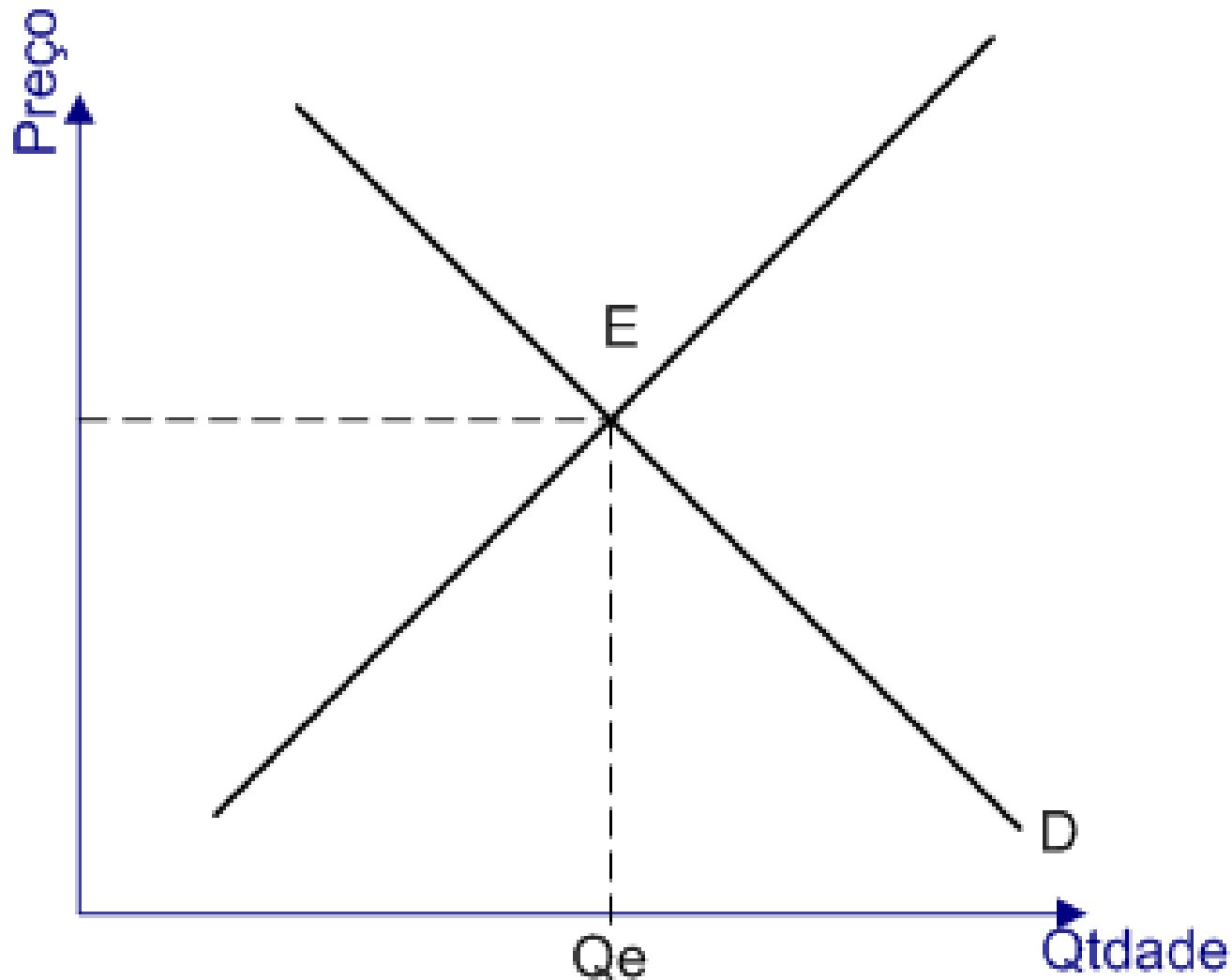
# DEMANDA E OFERTA

# Oferta e demanda reunidas

- **Equilíbrio:** Podemos entender uma situação de equilíbrio no qual o preço atingiu o nível em que a quantidade ofertada é igual a quantidade demandada
- **Preço de equilíbrio:** Preço que iguala a quantidade ofertada e demandada
- **Quantidade de equilíbrio:** É igual a quantidade ofertada e demandada ao nível do preço de equilíbrio



# Oferta e demanda reunidas



# Exemplo

- Num determinado mercado, a oferta e a demanda por determinado produto são dadas, respectivamente, pelas seguintes equações:
  - $QO = 48 + 10P$
  - $QD = 300 - 8P$ .
  - Pergunta-se: Qual o ponto de equilíbrio?

# Resolução exemplo

- Para achar o preço de equilíbrio ( $P_e$ ), devemos igualar as duas equações
- $QO = QD$
- $48 + 10P = 300 - 8P$
- $18P = 252$
- $P = 252 / 18$
- $P = 14$
- Logo:  $P_e = 14$

# Resolução exemplo

- Para achar a qtdade de equilíbrio ( $Q_e$ ), devemos substituir o  $P_e$  em qualquer uma das duas equações
- $QO = 48 + 10P$
- $QO = 48 + 10 \cdot 14$
- $QO = 48 + 140$
- $QO = 188$
- Logo:  $Q_e = 188$

# Resolução exemplo

- Perceba que se você escolher a outra equação, o resultado será o mesmo.
- $QD = 300 - 8P$
- $QD = 300 - 8 \cdot 14$
- $QD = 300 - 112$
- $QD = 188$
- Logo:  $Qe = 188$

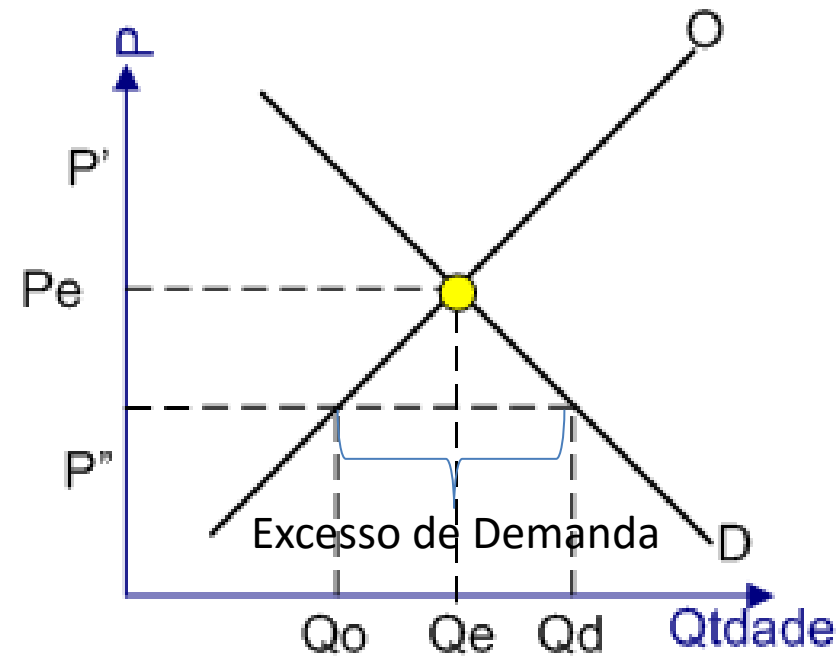
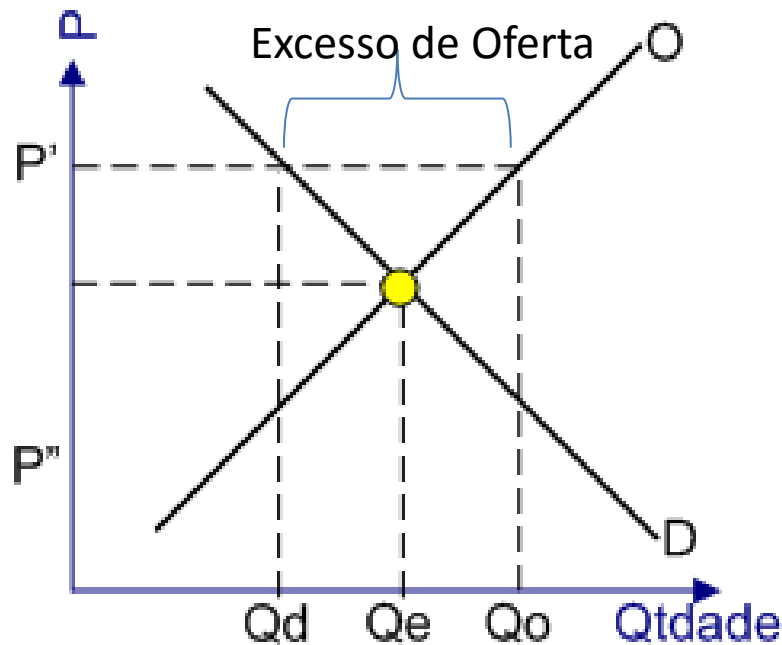
# Exercício

- Num determinado mercado, a oferta e a demanda por determinado produto são dadas, respectivamente, pelas seguintes equações:
  - $QO = 50 + 3P$
  - $QD = 60 - 2P$ .
  - Pergunta-se: Qual o ponto de equilíbrio?
  - Traçar o gráfico das duas curvas num gráfico só.

# Mercados em Desequilíbrio

- **Excesso de oferta:** Situação em que a quantidade ofertada é maior do que a quantidade demandada
- **Excesso de demanda:** Situação em que a quantidade demandada é maior do que a quantidade ofertada

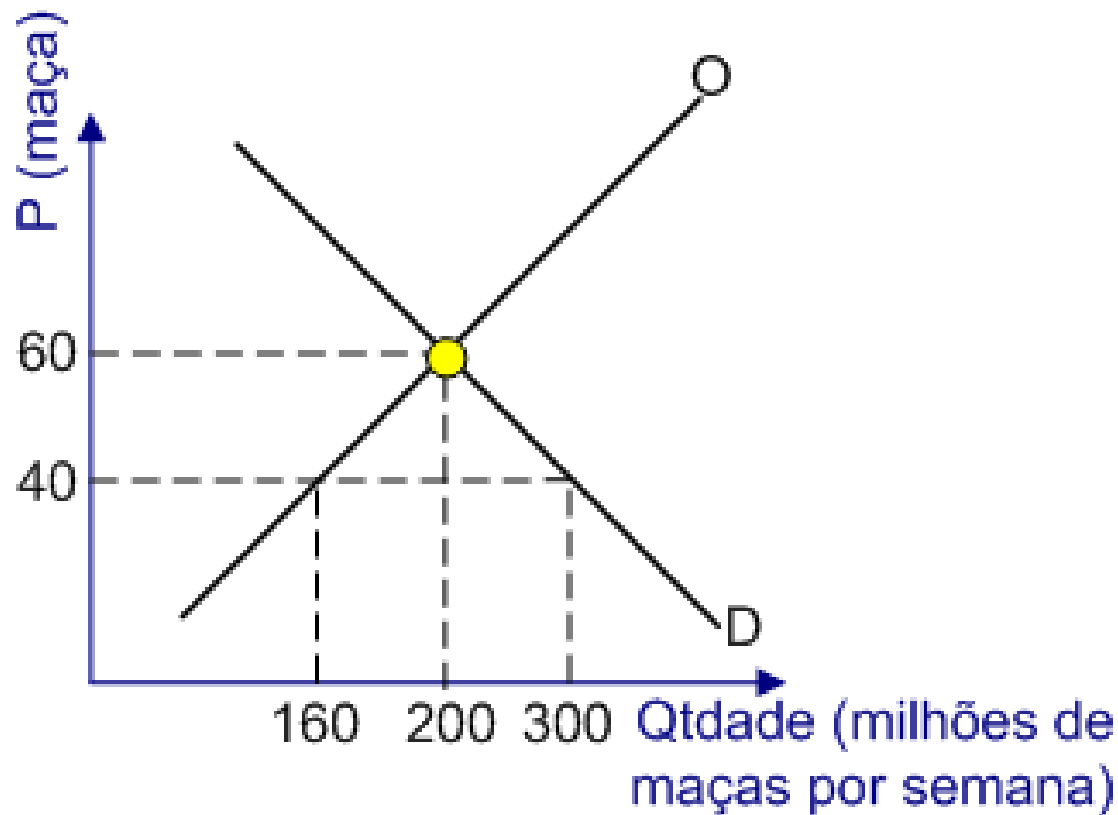
# Mercados em Desequilíbrio





# Exercício

Supondo que o governo decida tabelar o preço da maçã em \$ 40,00, o que aconteceria com o mercado?



# Lei da Oferta e da Demanda

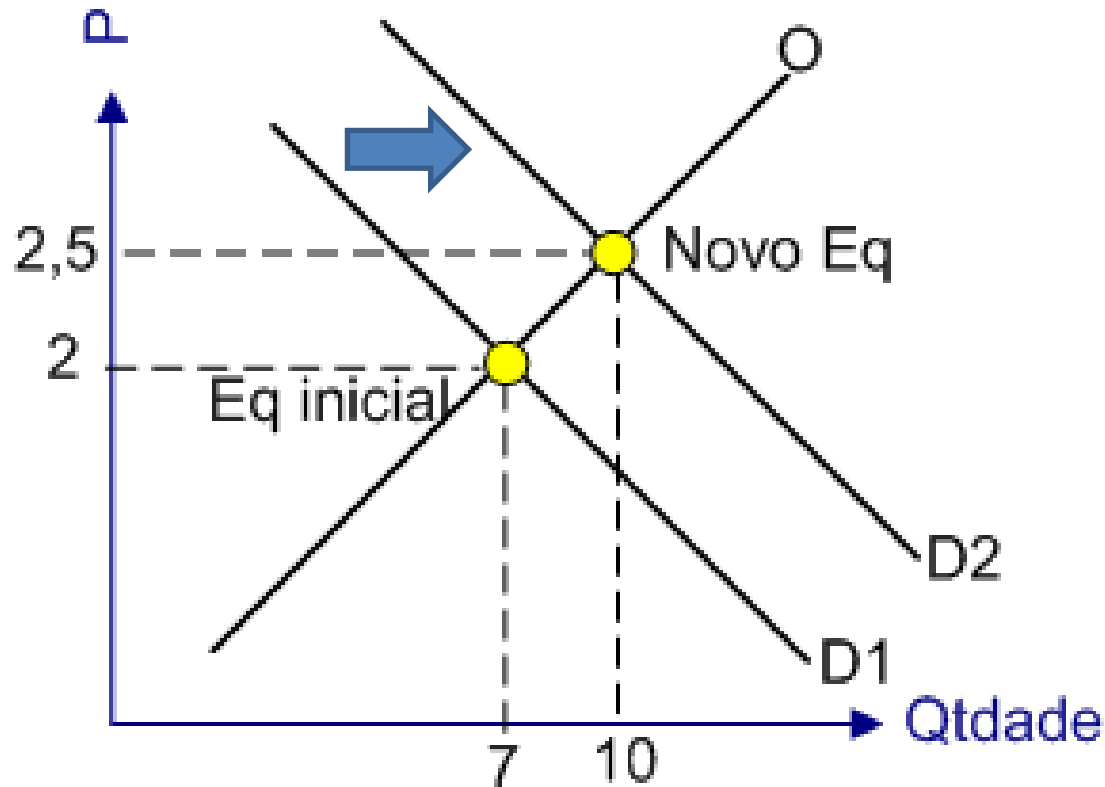
- Está lei afirma que o preço de qualquer bem ou serviço se ajusta para trazer a quantidade ofertada e demandada desse bem de volta ao equilíbrio

# Mudanças nas curvas de oferta e demanda

- Etapas para analisar mudanças de equilíbrio:
  - 1. Analisar se determinado acontecimento desloca a curva de oferta, ou a curva de demanda, ou ambas;
  - 2. Analisar em que direção a curva se desloca;
  - 3. Usar gráfico de oferta e de demanda para ver como o deslocamento altera o preço e a quantidade de equilíbrio.

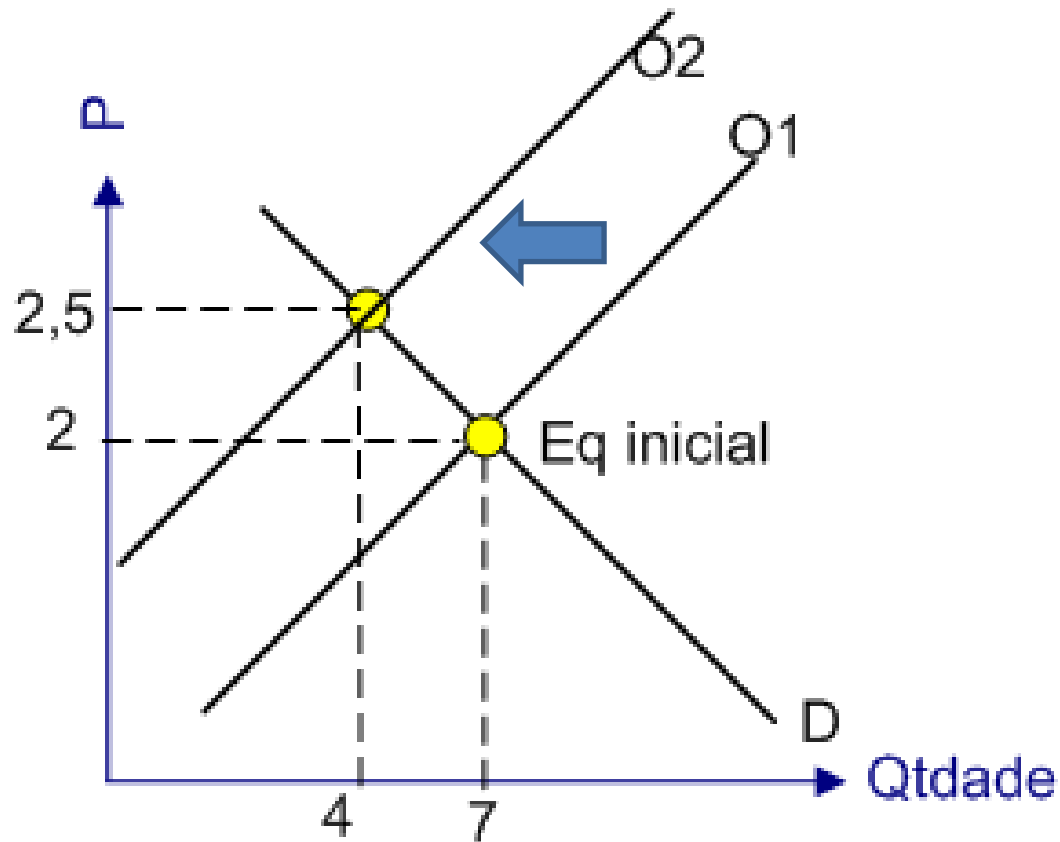
# Mudanças nas curvas de oferta e demanda – exemplo 1

- O que aconteceria se o tempo ficasse quente e aumentasse a D por sorvetes?

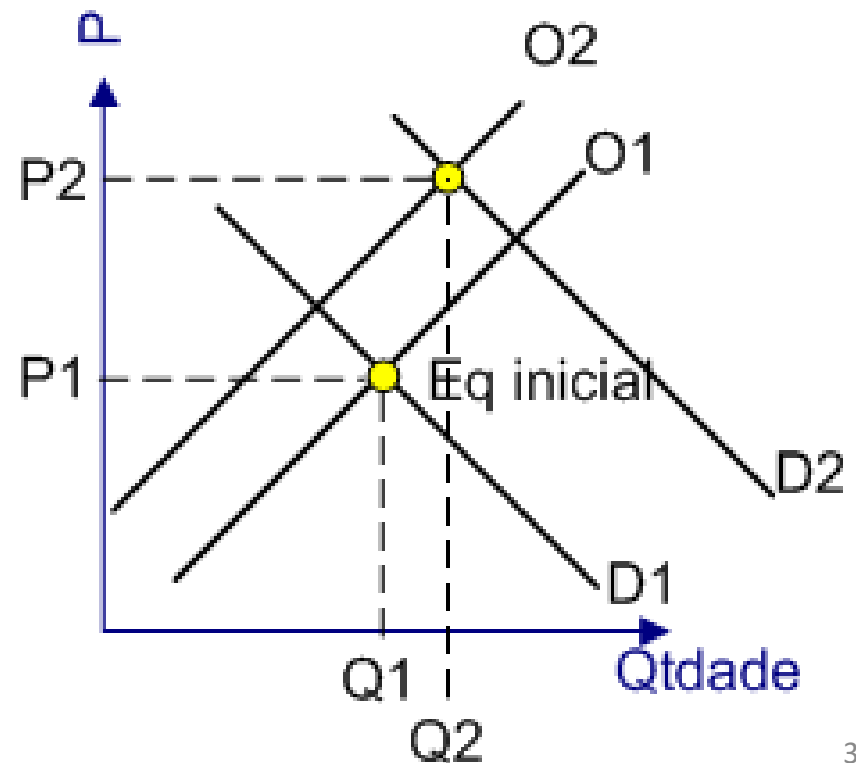
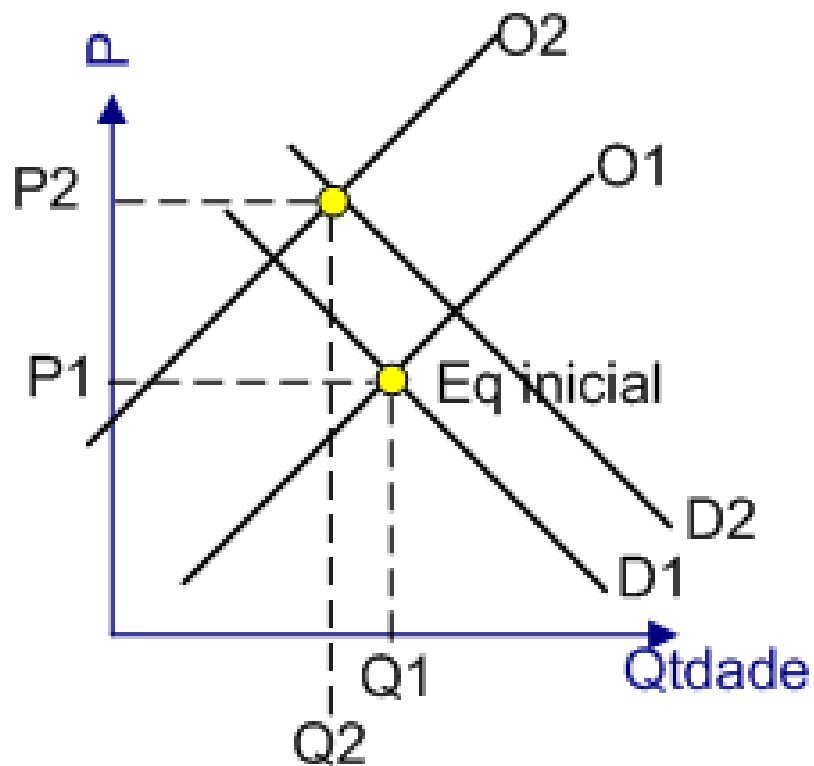


# Mudanças nas curvas de oferta e demanda – exemplo 2

- O que aconteceria se o preço do açúcar ficasse + caro?



# Mudanças nas curvas de oferta e demanda – exemplo 3



# Mudanças nas curvas de oferta e demanda – resumo

|                                   | <b>Nenhuma mudança da Oferta</b> | <b>Um aumento da Oferta</b> | <b>Uma diminuição da Oferta</b> |
|-----------------------------------|----------------------------------|-----------------------------|---------------------------------|
| <b>Nenhuma mudança da Demanda</b> | P é o mesmo<br>Q é o mesmo       | P diminui<br>Q aumenta      | P aumenta<br>Q diminui          |
| <b>Um aumento da Demanda</b>      | P aumenta<br>Q aumenta           | P é ambíguo<br>Q aumenta    | P aumenta<br>Q é ambíguo        |
| <b>Uma diminuição da Demanda</b>  | P diminui<br>Q diminui           | P diminui<br>Q é ambíguo    | P é ambíguo<br>Q diminui        |